

الاحجوز الاحجوز أسئلة مراجعة

س 1 :- أوجد حجم جسم لينا في عهد دوران منطقة محددة المحور لدارة من $r = 4$ - $r = 6$ ومحور السينات وطبقين $r = 6$ ، $r = 4$ المحور محور السينات

[II SA] 3

س 2 :- أوجد حجم جسم لينا في عهد دوران منطقة موصولة بين محور لدارة من $r = 4$ - $r = 6$ ومحور السينات. دورة كاملة حول محور السينات

[II 11] 3

س 3 :- أعد س 1 وأوجد حجم المنطقة الناشئة من دوران من $r = 4$ - $r = 6$ ومحور السينات في لفتة $[360^\circ]$ دورة كاملة حول محور السينات

س 4 :- بين باستخدام لفظ أن حجم لاسطوانة لداري هو لضعف قطرهما لفة وارتفاعها لا تقطع وفصلها لوقت لثاليه

ج 2 لفة 11

س 5 :- أوجد حجم جسم لينا في عهد دوران منطقة محددة بالمتان من $r = 1$ - $r = 2$ ومحور السينات وطبقين $r = 1$ ، $r = 2$ حول محور السينات

II 5

س 6 :- استخدم لفظ لحدود لارتفاع لصفحة لداري تقطع حجم مخروط لداري قائم ناقص ارتفاع (8) وطول نصف قطرها قائم لصفحة لفة، وطول نصف قطر قائم لداري لفة (لن $>$ لفة)

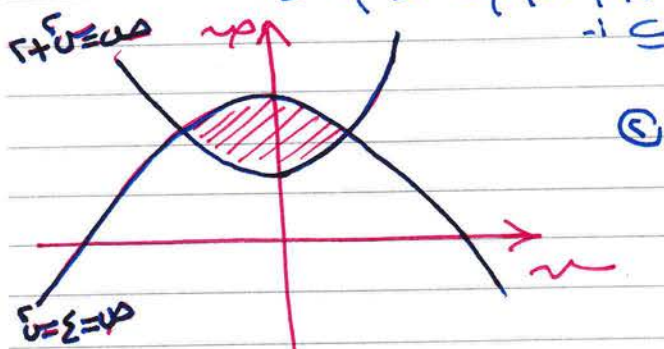
س 7 :- أثبت باستخدام لفظ أن حجم لكرة لداري لضعف قطرهما لفة لتمامي لفة 11

س 8 :- أوجد حجم الجسم لينا في عهد دوران منطقة محددة بالمتان لمتان $r = 1$ - $r = 2$ ، $r = 1$ - $r = 2$

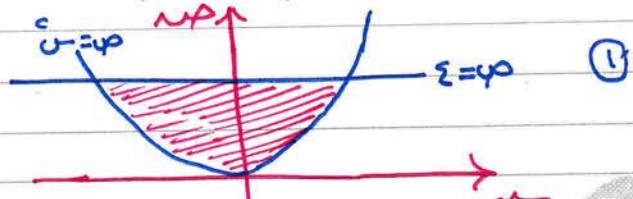
س 9 :- أوجد حجم الجسم لينا في عهد دوران منطقة محددة بين محور لدارة من $r = 3$ - $r = 5$ و $r = 5$ - $r = 6$ اذا دارت دورة كاملة حول محور السينات

س 10 :- أوجد حجم الجسم لينا في عهد دوران منطقة محددة بين محور لدارة من $r = 3$ - $r = 5$ و $r = 5$ - $r = 6$ اذا دارت دورة كاملة حول محور السينات

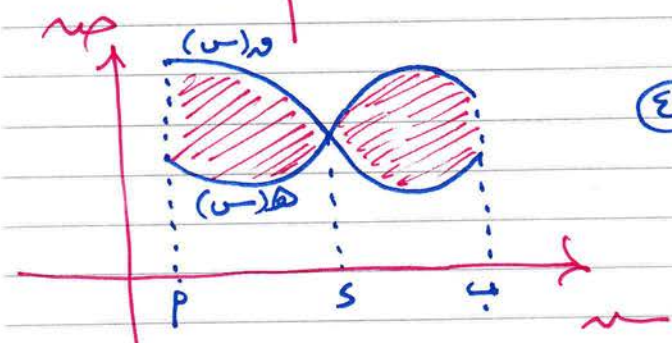
نأكتب صيغة لنظام لإزالة لإيجاد صميم لإورامني لنأخذ
 عند دوران المنطقة لإظلاله إلى كل مسأله



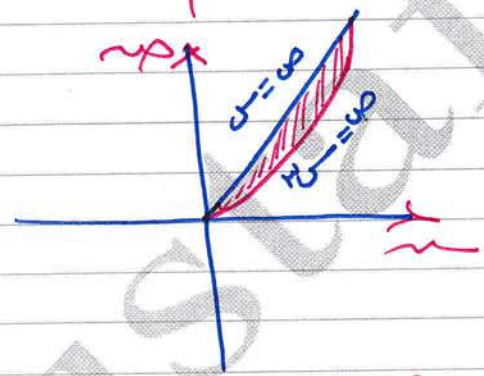
١



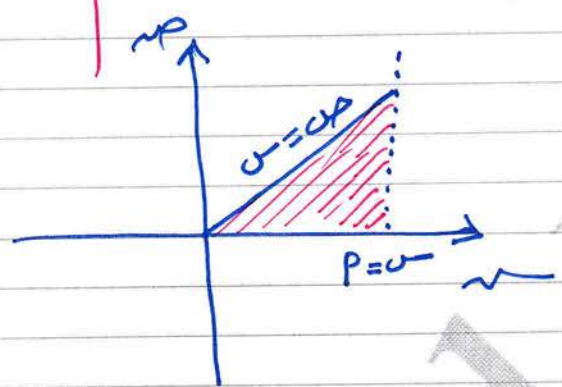
٢



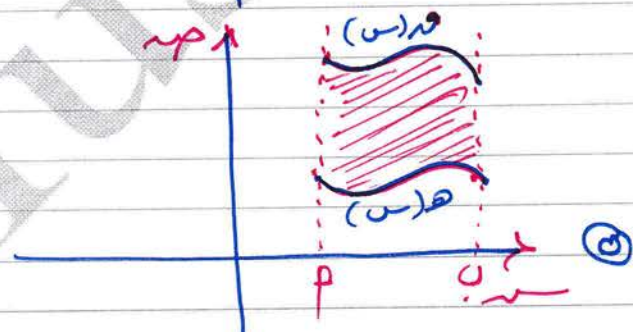
٣



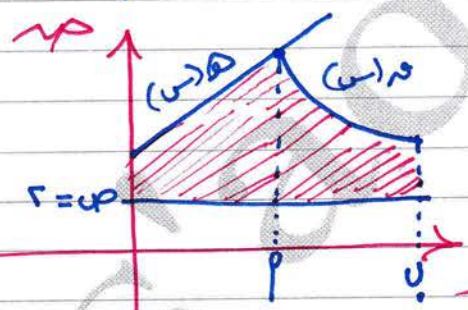
٤



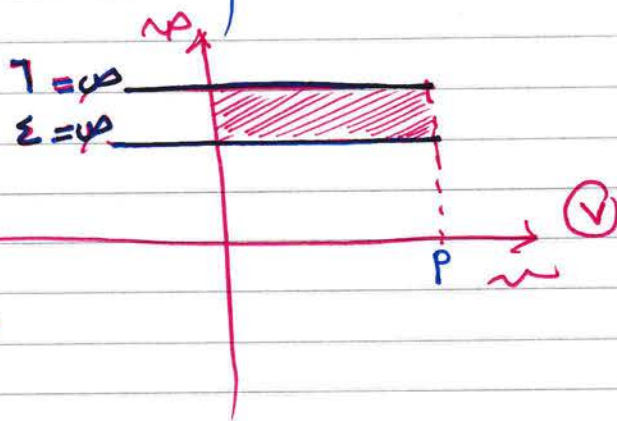
٥



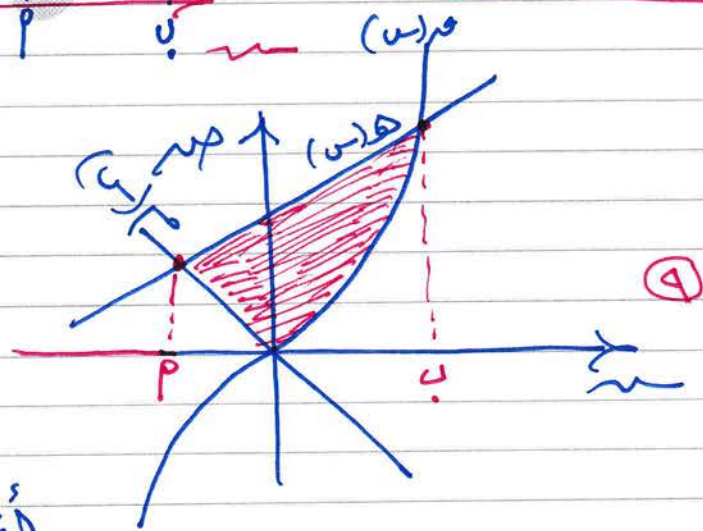
٦



٧



٨



٩

انتهت المسألة

أزول التوفيق للمعلم